



Parecer sobre o Projecto de recuperação e valorização da Sé Patriarcal de Lisboa. Anexo

Lisboa, 21 de Outubro de 2020

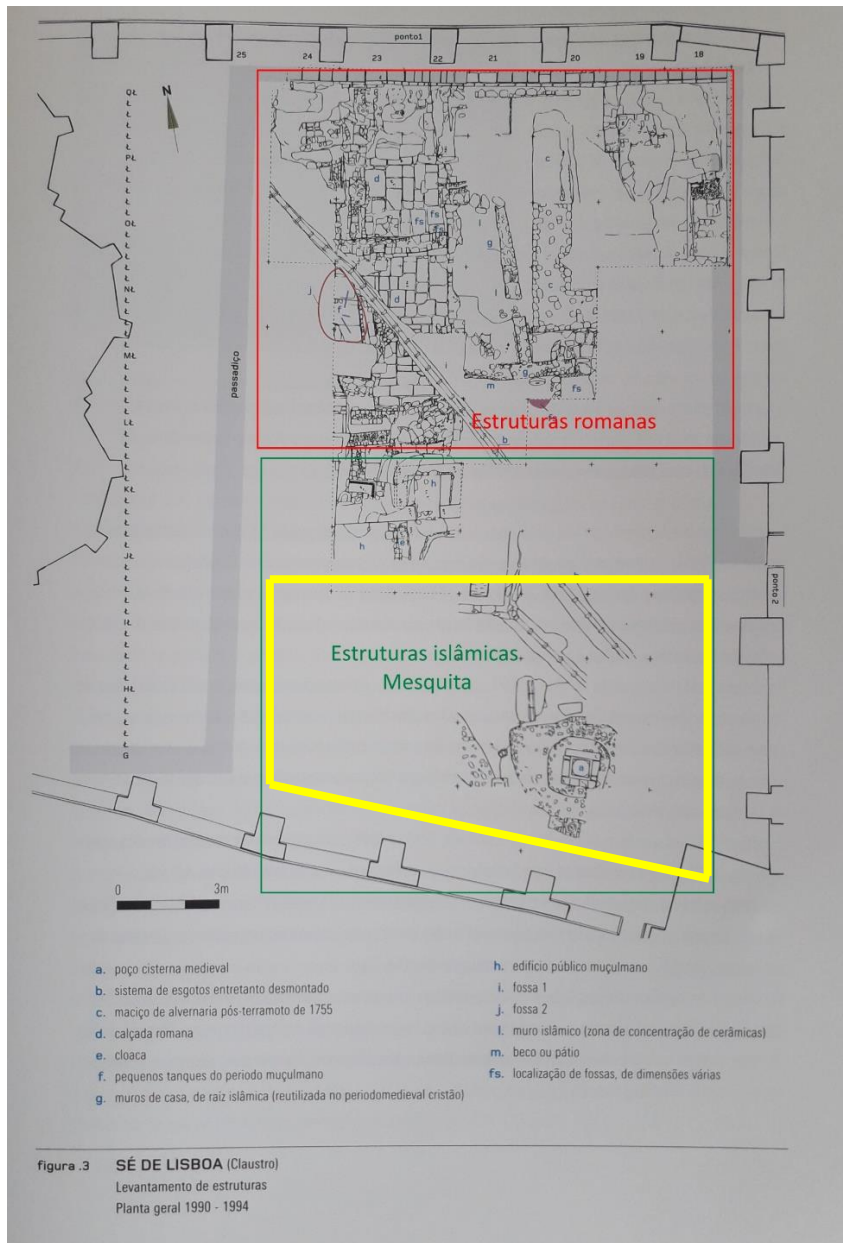


Fig. 1. Planta geral das ruínas (Amaro, 2001)

- Estruturas romanas (vermelho)
- Estruturas islâmicas (verde)
- Actual escavação (amarelo)

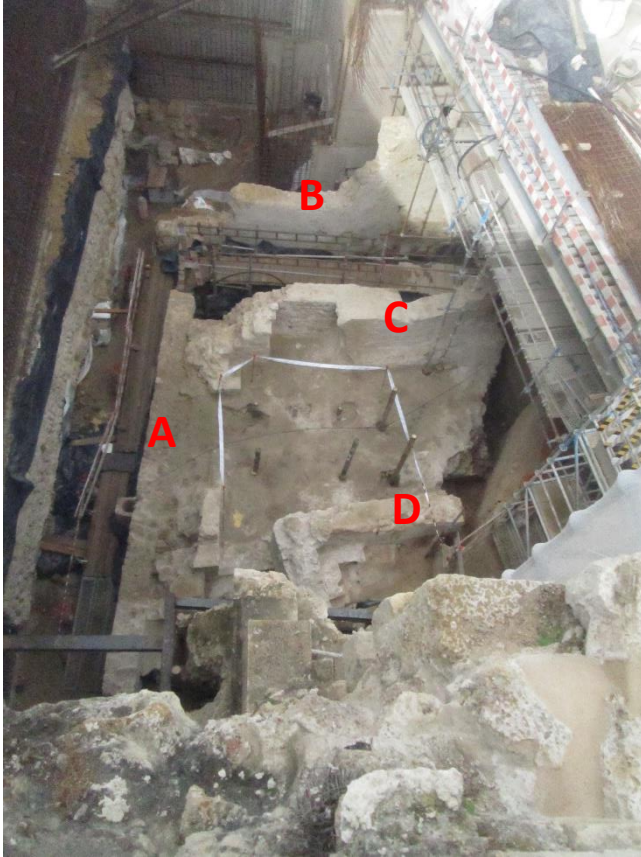
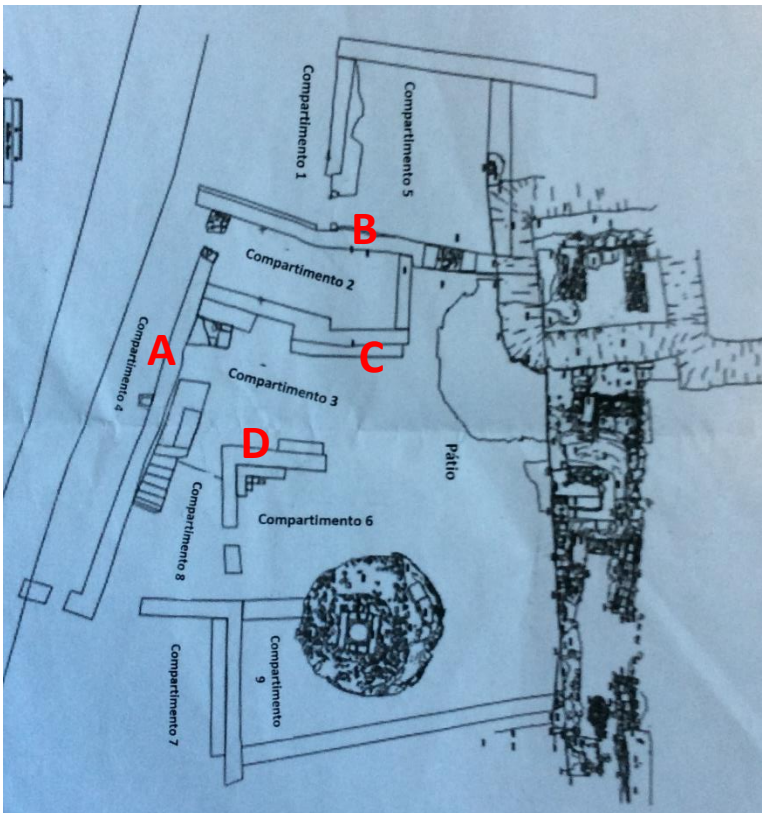


Fig. 2 e 3. Identificação das estruturas islâmicas, segundo planta das ruínas (Ana Gomes, Alexandra Gaspar



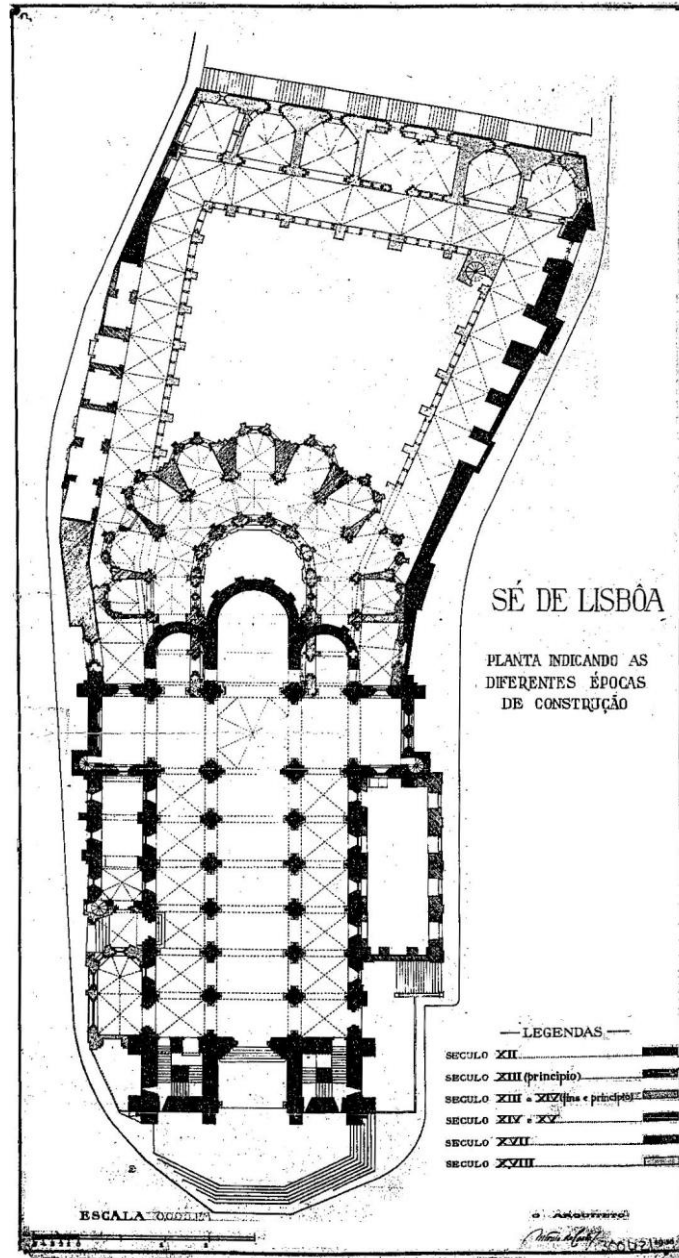


Fig. 4 . Planta indicando as diferentes épocas de construção, interpretação do Arquitecto António do Couto. (Custódio, 2011)



Fig. 5 . Ala sul do claustro, à esquerda o muro desmontado

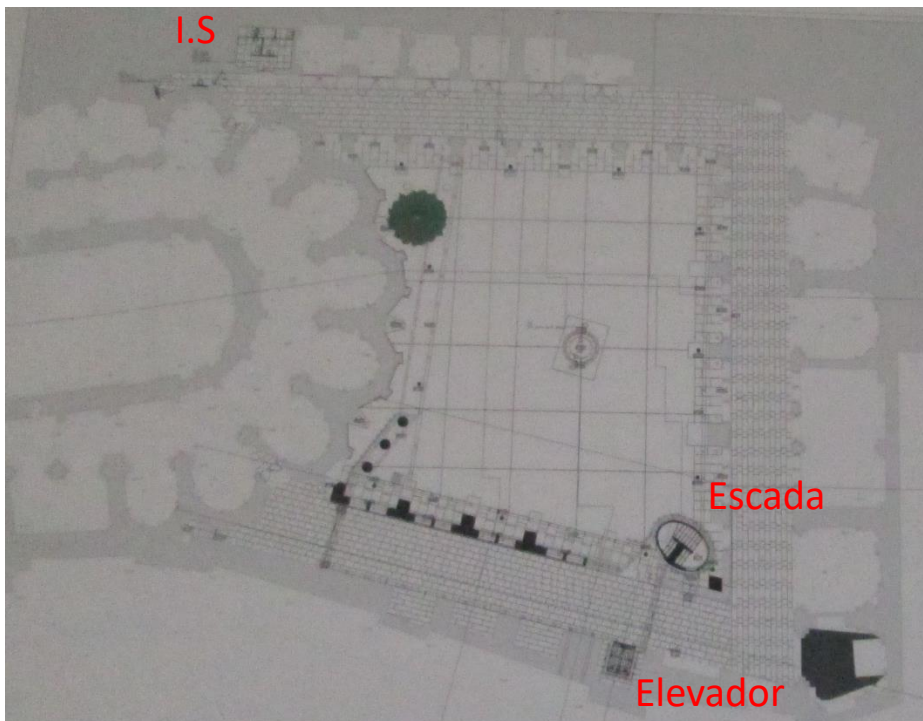


Fig. 6. Piso 0. Muro desmontado (preto), Instalações sanitárias existente no piso 0. Nova Escada e elevador



Fig. 7. Piso -1

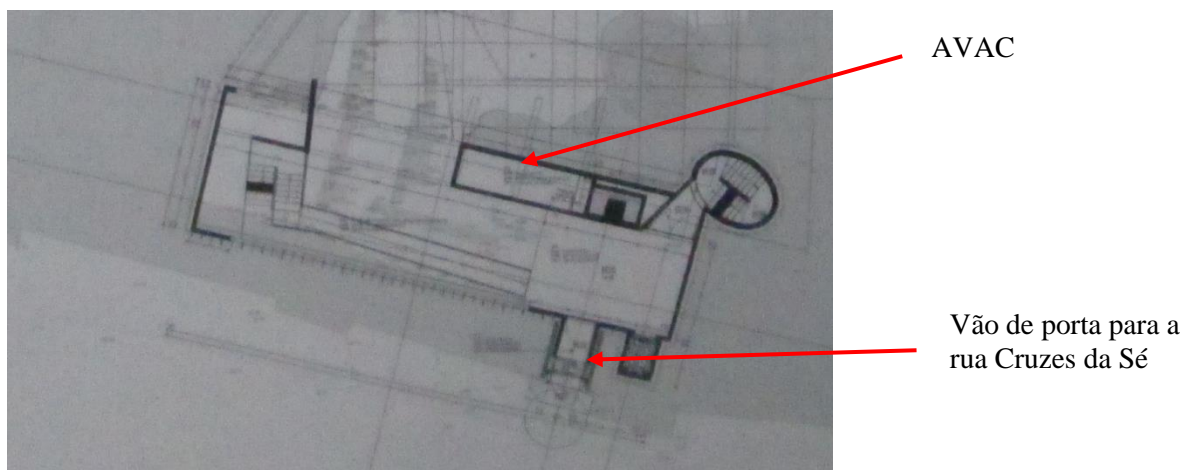


Fig. 8. Piso -2.



Fig. 9 Corte transversal

Piso -1

Nível do Piso -1



Fig. 10. O piso -1 irá obstruir a observação das ruínas

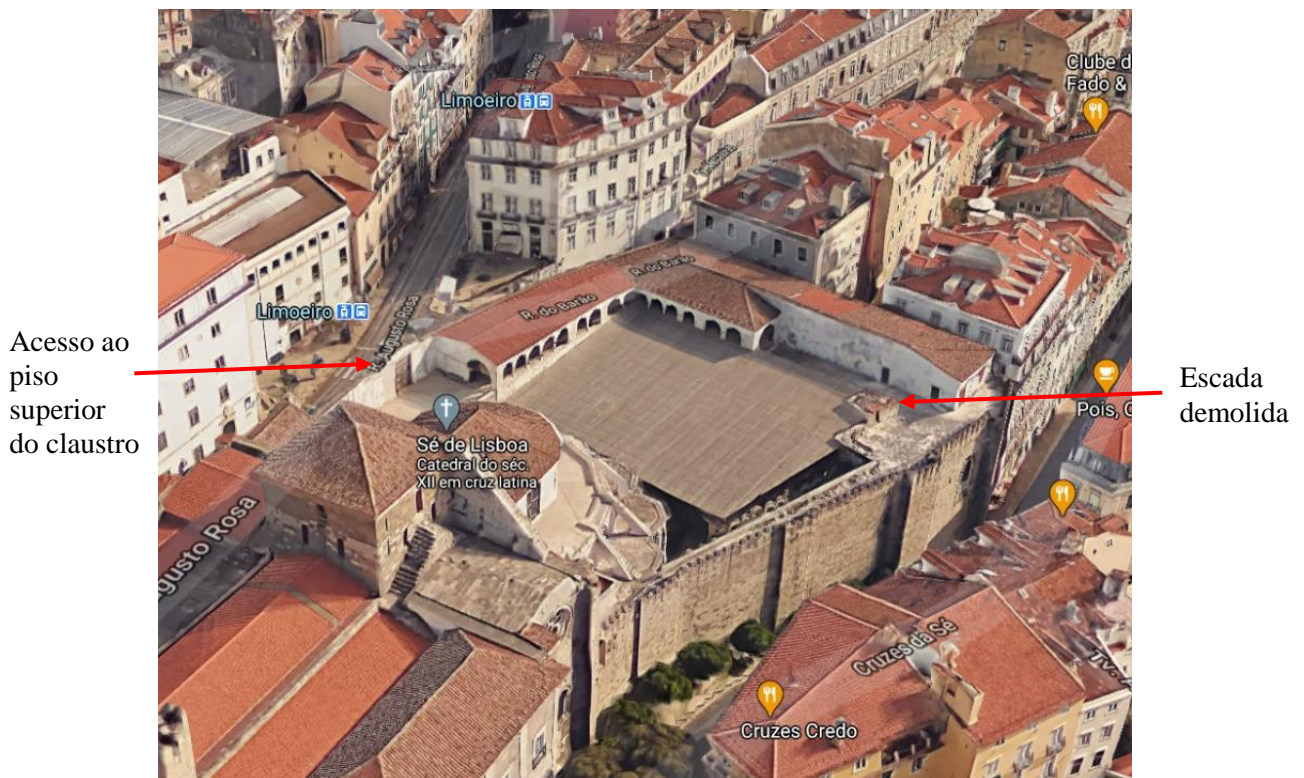


Fig. 11 Vista aérea (Google maps)



Fig. 12 Acesso ao claustro superior pela rua Augusto Rosa